



FRAKTALE

Fraktal to:

- obiekt samopodobny, czyli taki, którego części są podobne do całości,
albo
- nieskończenie złożony: ukazujący coraz bardziej złożone detale w powiększeniu

Fraktale możemy dowolnie powiększać i nadal widzimy tę samą, powtarzającą się strukturę



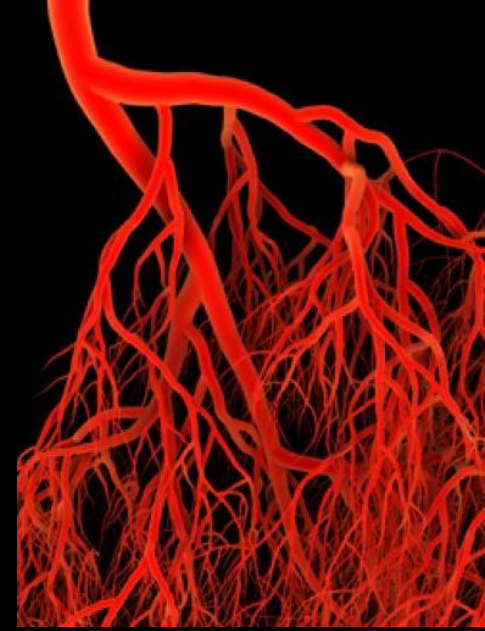
WIĘC...

Spróbuj stworzyć własną, najdokładniejszą definicję fraktala, korzystając z dostępnych źródeł. Możesz dodać do niej ciekawostki i przykłady

..ale uwaga! -> definicja musi być na tyle zrozumiała, żeby dziś wieczorem wszyscy członkowie Twojej Rodziny w wieku powyżej 5 lat umieli wytłumaczyć, czym jest fraktal 😊

ZADANIE:

Wyszukaj w domu przykłady **fraktali**.



Podpowiedź:

Jeśli lubisz **przyrodę**:

poszukaj fraktali na spodniej stronie liści roślin. A może masz w domu paprotkę albo muszlę ślimaka?

Jeśli lubisz **matkę**:

Narysuj kwadrat o boku 4 cm, następnie na każdym boku zbuduj kwadrat o długości boku dwa razy mniejszej. Powtarzaj rysowanie tak długo, jak będzie to możliwe

Jeśli interesujesz się **sztuką**:

wyszukaj obrazy z fraktalami w domu, w książce lub w Internecie

Jeśli interesuje Cię **medycyna**:

„zajrzyj” w głąb ludzkiego ciała, w podręczniku, książce lub w Internecie. Czy widzisz fraktale w układzie krwionośnym i oddechowym?

- Do czego mogą się przydać fraktale?

- Słyszałeś o ich zastosowaniu w prognozowaniu pogody?

- Jeśli zainteresował Cię temat, poszukaj odpowiedzi na pytania 😊

- Jeśli masz chęć stworzyć własny fraktal i podzielić się dokonaniem, prześlij na adres:

anna.ducka@wcrs.wroclaw.pl

POWODZENIA!